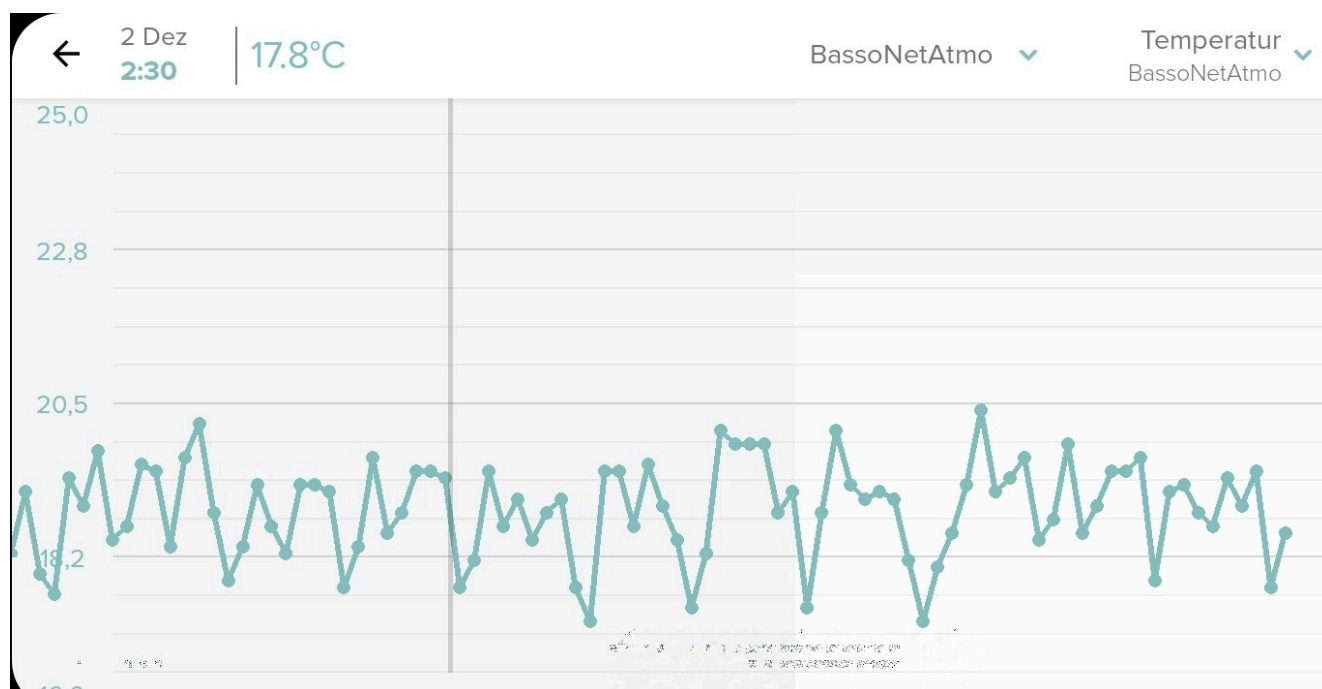


Mein Energiesparbeitrag



Netatmo-Temperaturkurve (Wohnzimmer)

Hier sieht man, wie ich die Temperatur im Wohnzimmer gedrosselt habe, um weniger Energie fürs Heizen zu verbrauchen.

Die Temperaturen gehen komfortabel bis max. 20,5 Grad Celsius. An Tagen mit praller Sonne steigen die Temperaturen wegen der vielen Fenster auch höher an.

In den anderen Räumen habe ich maximal 19 Grad, in der Küche sogar im Mittel noch weniger.

Lediglich im Bad heize ich morgens und abends auf 21 Grad, ansonsten dort auch nur 19 Grad.

Ich bin gespannt, ob es was gegen den Putin-Krieg nutzt!